

# โรคสมองเสื่อมจากมวลเลวี

โรคสมองเสื่อมจากมวลเลวี เป็นโรคเกี่ยวกับความจำที่ค่อย ๆ เริ่มในบุคคลอายุระหว่าง 50-80 ปี โดยได้ชื่อมาจากมวลเลวี ซึ่งเป็นรากที่อยู่ภายในเซลล์ประสาท ซึ่งโรคนี้จะมีการสะสมในชั้นเปลือกสมอง ทั้งนี้ ไม่ทราบสาเหตุของการเกิดโรคนี้



โรคเกี่ยวกับความจำจะส่งผลกระทบต่อครอบครัวและบุคคลใกล้ชิดเสมอ เมื่อโรคพัฒนามากขึ้นพฤติกรรมของบุคคลจะเปลี่ยนแปลงไป โรคนี้พบได้บ่อยในผู้ชายกว่าในผู้หญิงเล็กน้อย

สามารถทำการรักษาอาการหลาย ๆ อย่างของโรคทั้งด้วยยาและ ปรอทจากยา การรักษาที่ดี และการบำบัดฟื้นฟูจะช่วยส่งเสริมคุณภาพชีวิตที่ดี

## อาการของโรคมีดังนี้



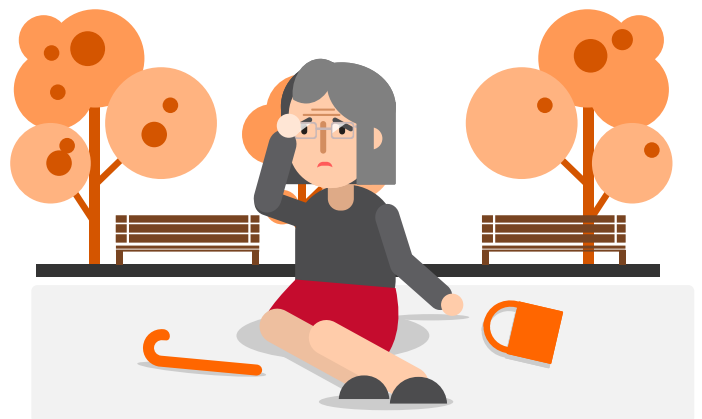
กล้ามเนื้อตึง, มีปัญหาในการเริ่มเคลื่อนไหว และ มีปัญหาในการเดิน



ประสาทสัมผัสสวาง เช่น เห็นภาพหลอน หรือ อาการหลงผิด



ปัญหาในการรับรู้และเข้าใจสิ่งต่าง ๆ



มีความผิดปกติของสติ การล้ม

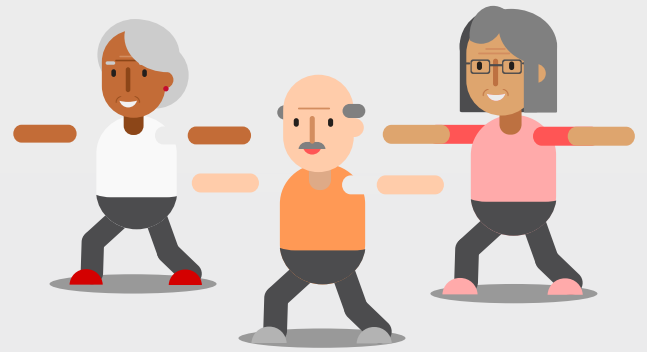
โรคสมองเสื่อมจากมวลเลวี มีอาการคล้ายกับโรคพาร์คินสันในระดับหนึ่ง และมีลักษณะคล้ายกับโรคอัลไซเมอร์ในหลาย ๆ ด้าน ปัญหาด้านความจำจะมีขึ้นเมื่อโรคได้พัฒนาไปแล้ว ทั้งนี้ ไม่มีวิธีป้องกัน รักษา หรือหยุดโรคได้ แต่การดูแลสุขภาพ การรักษาด้วยยาตามอาการ และการใช้ชีวิตอย่างกระตือรือร้นและเหมาะสมกับแต่ละบุคคลจะช่วยส่งเสริมชีวิตประจำวันของผู้ป่วยได้



## การรักษา



จะวางแผนการรักษาและการบำบัดฟื้นฟูร่วมกับผู้  
ป่วยและบุคคลใกล้ชิดของผู้ป่วย สถานการณ์ชีวิต  
และความต้องการของแต่ละคนจะมีความแตกต่าง  
กัน สิ่งที่สำคัญคือการติดตามดูอาการอย่าง  
สม่ำเสมอ



สิ่งสำคัญในการรักษาโรคคือการรักษาสุขภาพ  
โดยทั่วไป เช่น การกินยาที่ถูกต้อง โภชนาการ  
ที่ดี การรักษาอาการซึมเศร้า การออกกำลังกาย  
อย่างสม่ำเสมอ และ การรับบริการที่ส่งเสริมสุขภาพ  
จิตต่าง ๆ

## โรคสมองเสื่อมจากมวลเลวี



บริการความช่วยเหลือ และสวัสดิการด้านต่าง ๆ จะช่วยให้  
ชีวิตประจำวันง่ายขึ้น สวัสดิการต่าง ๆ คือ การชดเชยค่ายา  
เงินสงเคราะห์เพื่อการรักษาสำหรับผู้ได้รับบำนาญ และ เงิน  
สงเคราะห์สำหรับญาติที่ดูแลผู้ป่วย สมาคมส่งเสริมเกี่ยวกับ  
ความจำมีกิจกรรมที่ดีและหลากหลายสำหรับผู้ป่วย



สิ่งสำคัญคือการวางแผนอนาคตในช่วงแรกเริ่มของโรค  
สามารถแสดงออกถึงความต้องการในการรักษา และความ  
ต้องการต่าง ๆ ผ่านการมอบอำนาจแก่ผู้รักษาผล  
ประโยชน์ พิณัยกรรม และ พิณัยกรรมชีวิต

ควรจำไว้เสมอว่า ชีวิตยังไม่สิ้นสุดเมื่อได้รับการวินิจฉัยว่าเป็นโรคเกี่ยวกับความจำ ความรู้สึกเศร้า และผิวดำหึ่งถือเป็น  
ความรู้สึกธรรมดาที่เกิดขึ้นได้ แต่เวลาจะช่วยในการเรียนรู้ที่จะใช้ชีวิตที่ดีร่วมกับการเป็นโรคนี

👁️ ดูแลตัวเองให้ดี คุณคือคนสำคัญ

Lähteet:  
[www.muistiliitto.fi](http://www.muistiliitto.fi)  
[www.terveyskirjasto.fi](http://www.terveyskirjasto.fi)  
[www.kaypahoito.fi](http://www.kaypahoito.fi)  
Kuva ja taide: Karen Cipre  
[karencipre.deviantart.com](http://karencipre.deviantart.com)



Salon  
Muistiyhdistys ry  
Muistiliiton jäsen

